



Коммерческое предложение

12,0кВт сетевая солнечная станция

15738,6кВт·ч /год*

Сетевая станция предназначена для уменьшения потребления электроэнергии из сети или для выработки электроэнергии в сеть с последующей продажей по "Зеленому тарифу". Сетевая станция не комплектуется АКБ и не может использоваться в качестве единственного источника энергии.

Схема станции

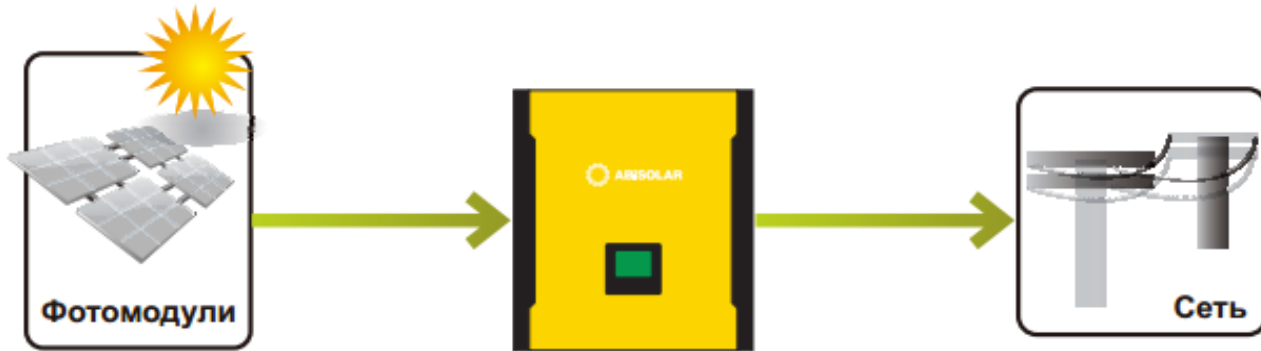
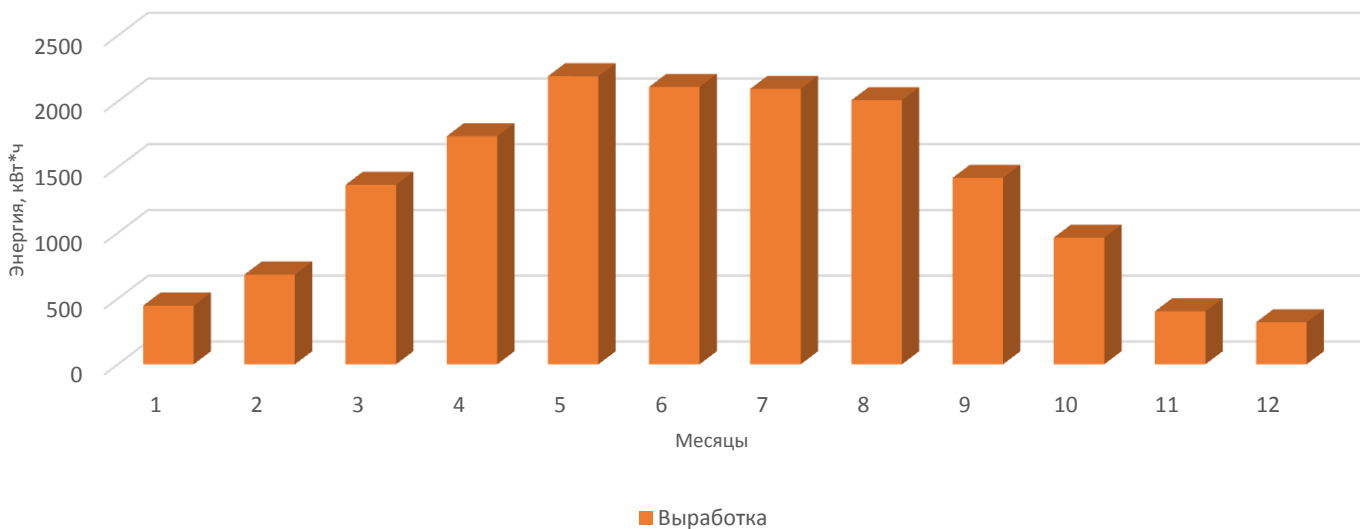


График месячной выработки



Наименование	Производитель	Цена, \$	Кол-во	Стоим., \$
Фотомодуль 250Вт	Abi-Solar			
Инвертор PVI-10.0-TL-OUTD-FS	ABB			
Кабель PV1-F 4.0				
Крепеж фотомодулей				
Итого:				15624**

1,3USD за Вт установленной мощности

В коммерческом предложении приведены цены состоянием на 18.09.2015.

Заказать 10кВт сетевую фотоэлектрическую систему вы сможете у ближайшего дилера

* Среднегодовая выработка для станции в Киеве, установленной под углом 30° с азимутом 0°.

**Ориентировочная стоимость дополнительных материалов для монтажа ФЭС (КПП, автоматические выключатели, кабельные трассы и т.д.) составляет 10-20% от стоимости оборудования.

***Стоимость монтажа ФЭС составляет 5-10% от стоимости оборудования.

